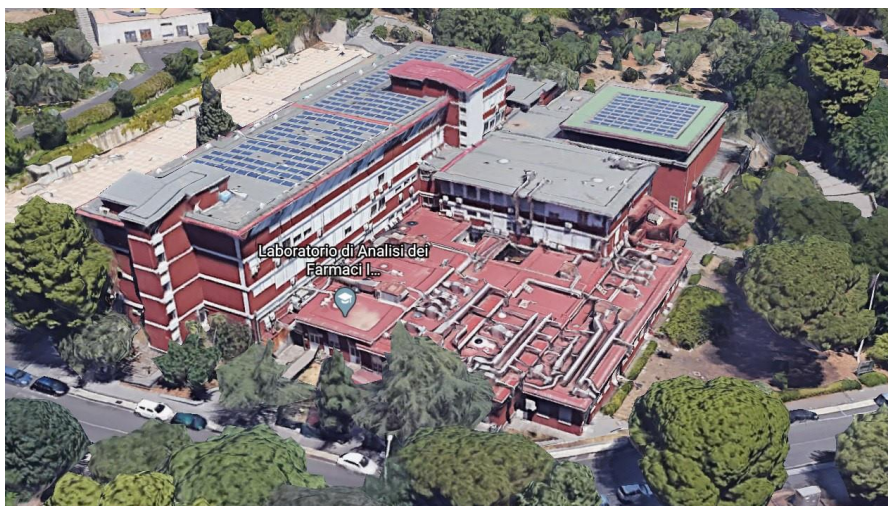

PIANO DI CARATTERIZZAZIONE
“UNIVERSITA' DEGLI STUDI DI CATANIA”
AREE ESTERNE DEL DIPARTIMENTO DI SCIENZE DEL FARMACO



ANALISI DEI PREZZI UNITARI

COMMITTENTE:
UNIVERSITA' DEGLI STUDI DI CATANIA

CONTRATTO:
RdO N. 2252904
CIG N. 7814626162
STIPULA PROT. N. 39723 DEL 19/10/2018

1) AP1

Installazione di tubi fessurati e tappati alla base con tappo fisso, mentre nella parte superiore saranno tappati con tappo a vite munito di valvola di chiusura per il campionamento del soil gas eventualmente raccolto all'interno del tubo. I tubi avranno un diametro di 50 mm tale da poter garantire un volume di aria/gas sufficiente ad eseguire la misurazione. Il sistema sarà realizzato con una intercapedine di ghiaieto in modo da facilitare il flusso di gas all'interno del tubo.

Codice	DESCRIZIONE	U.M.	Prezzo Unit	Quantita'	Totale
OP3	Operaio specializzato	h	28,15	0,4	11,26
OP1	Operaio comune	h	23,43	0,4	9,37
MT1	Fornitura di tubi fessurati compresi	m	25,00	1	25,00
TOTALE					45,63
Costo manodopera € 20,632 incidenza 45,21%					
13.65% Spese Generali su € 45,63					6,2285
10% Utile Impresa su € 51,8585					5,1859
PREZZO					57,0444
Maggiorazione 20 % su euro 57,04 (arroton. 0,0066)					11,41
PREZZO DI APPLICAZIONE €/m					68,46

2) AP2
Prelievo di campione soil gas prelevati mediante canister

Codice	DESCRIZIONE	U.M.	Prezzo Unit	Quantita'	Totale
OP3	Operaio specializzato	h	28,15	0,9	25,34
TOTALE					25,34
Costo manodopera € 25,335 incidenza 100,00%					
13.65% Spese Generali su € 25,34					3,4589
10% Utile Impresa su € 28,7989					2,8799
PREZZO					31,6788
Maggiorazione 20 % su euro 31,68					6,34
PREZZO DI APPLICAZIONE €/cad					38,01

