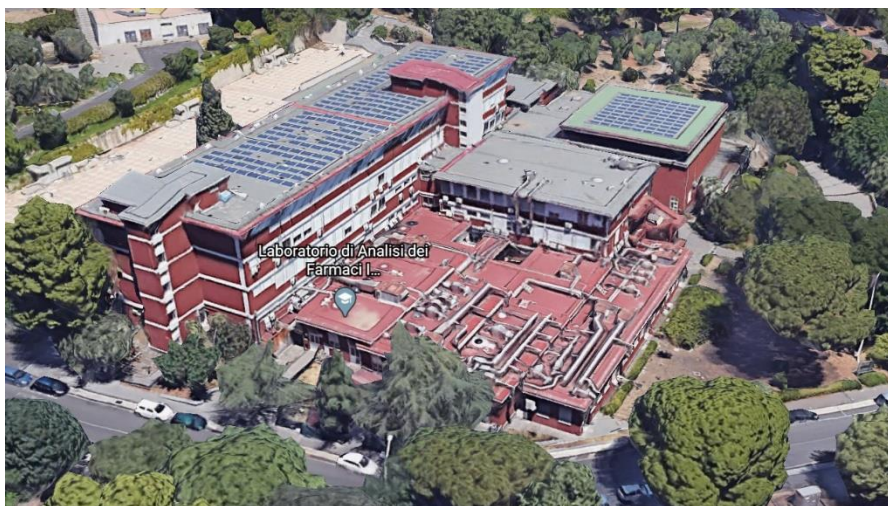


---

**PIANO DI CARATTERIZZAZIONE**  
**“UNIVERSITA' DEGLI STUDI DI CATANIA”**  
**DIPARTIMENTO DI SCIENZE CHIMICHE**

---



**ELENCO PREZZI ONERI DI SICUREZZA**

**COMMITTENTE:**  
UNIVERSITA' DEGLI STUDI DI CATANIA

**CONTRATTO:**  
**RdO N. 2252904**  
CIG N. 7814626162  
STIPULA PROT. N. 39723 DEL 19/10/2018

				Pag. 1
N.E.P.	Codice Art.	DESCRIZIONE	Unità Mis.	Prezzo Unit
		<b>Oneri Sicurezza</b>		
126.1.26		<p>Recinzione perimetrale di protezione in rete estrusa di polietilene ad alta densità HDPE di vari colori a maglia ovoidale, fornita e posta in opera di altezza non inferiore a m 1,20. Sono compresi:</p> <p>l'uso per tutta la durata dei lavori al fine di assicurare una gestione del cantiere in sicurezza; il tondo di ferro, del diametro minimo di mm 14, di sostegno posto ad interasse massimo di m 1,50;</p> <p>l'infissione nel terreno per un profondità non inferiore a cm 50 del tondo di ferro;</p> <p>le legature per ogni tondo di ferro con filo zincato del diametro minimo di mm 1,4 posto alla base, in mezzeria ed in sommità dei tondi di ferro, passato sulle maglie della rete al fine di garantirne, nel tempo, la stabilità e la funzione;</p> <p>tappo di protezione in PVC "fungo" inserita all'estremità superiore del tondo di ferro;</p> <p>la manutenzione per tutto il periodo di durata dei lavori, sostituendo, o riparando le parti non più idonee;</p> <p>compreso lo smantellamento, l'accatastamento e l'allontanamento a fine lavori. tutti i materiali costituenti la recinzione sono e restano di proprietà dell'impresa. Misurata a metro quadrato di rete posta in opera, per l'intera durata dei lavori.</p> <p style="text-align: right;">EURO QUATTORDICI/14</p>	€/metro quadrato	14,14
226.1.33		<p>Nastro segnaletico per delimitazione zone di lavoro, percorsi obbligati, aree inaccessibili, cigli di scavi, ecc, di colore bianco/rosso della larghezza di 75 mm, fornito e posto in opera. Sono compresi:</p> <p>l'uso per tutta la durata dei lavori;</p> <p>la fornitura di almeno un tondo di ferro ogni 2 m di recinzione del diametro di 14 mm e di altezza non inferiore a cm 130 di cui almeno cm 25 da infiggere nel terreno, a cui ancorare il nastro;</p> <p>tappo di protezione in PVC tipo "fungo" inserita all'estremità superiore del tondo di ferro;</p> <p>la manutenzione per tutto il periodo di durata della fase di riferimento, sostituendo o riparando le parti non più idonee;</p> <p>l'accatastamento e l'allontanamento a fine fase di lavoro. Misurato a metro posto in opera.</p> <p style="text-align: right;">EURO QUATTRO/07</p>	€/metro	4,07
326.3.2.1		<p>Segnaletica da cantiere edile, in materiale plastico rettangolare, da impiegare all'interno e all'esterno del cantiere, indicante varie raffigurazioni, forniti e posti in opera. Sono compresi:</p> <p>l'uso per la durata della fase che prevede il segnale al fine di assicurare un'ordinata gestione del cantiere garantendo meglio la sicurezza dei lavoratori;</p> <p>i sostegni per i segnali;</p> <p>la manutenzione per tutto il periodo della fase di lavoro al fine di garantirne la funzionalità e l'efficienza;</p> <p>l'accatastamento e l'allontanamento a fine fase di lavoro. E' inoltre compreso quanto altro occorre per l'utilizzo temporaneo dei segnali. Per la durata del lavoro, al fine di garantire la sicurezza dei lavoratori.</p> <p>varie raffigurazioni, in PVC rigido, dimensioni cm 50,00 x 70,00</p> <p style="text-align: right;">EURO SESSANTAUNO/02</p>	€/cadauno	61,02
426.3.4		<p>Lampeggiante da cantiere a led di colore giallo o rosso con alimentazione a batterie ricaricabili, emissione luminosa a 360°, fornito e posto in opera. Sono compresi:</p> <p>l'uso per la durata della fase che prevede il lampeggiante al fine di assicurare un'ordinata gestione del cantiere garantendo meglio la sicurezza dei lavoratori;</p> <p>la manutenzione per tutto il periodo della fase di lavoro al fine di garantirne la funzionalità e l'efficienza;</p> <p>l'allontanamento a fine fase di lavoro. E' inoltre compreso quanto altro occorre per l'utilizzo temporaneo del lampeggiante. Per la durata della fase di lavoro, al fine di garantire la sicurezza dei lavoratori.</p>		

N.E.P.	Codice Art.	DESCRIZIONE	Unità Mis.	Prezzo Unit
		EURO TRENTACINQUE/61	€/cadauno	35,61
526.7.2.1		Locale spogliatoio delle dimensioni approssimative di m 4,00x2,20x2,40, costituito da un monoblocco prefabbricato, convenientemente coibentato, completo di impianto elettrico, di adeguati armadietti e panche, compreso: il montaggio e lo smontaggio, il trasporto da e per il magazzino, la messa a terra e relativi impianti esterni di adduzione, nonché gli oneri e i relativi materiali di consumo per la periodica pulizia. - Uno per ogni 10 addetti. per il primo mese d'impiego		
		EURO CINQUECENTOTRENTANOVE/41	€/cadauno	539,41
626.6.1		Elmetto di sicurezza, con marchio di conformità e validità di utilizzo non scaduta, in polietilene ad alta densità, con bardatura regolabile di plastica e ancoraggio alla calotta, frontalino antisudore, fornito dal datore di lavoro e usato continuativamente dall'operatore durante le lavorazioni interferenti. Sono compresi: l'uso per la durata dei lavori; la verifica e la manutenzione durante tutto il periodo dell'utilizzo del dispositivo in presenza di lavorazioni interferenti previste dal Piano di Sicurezza e Coordinamento.		
		EURO UNDICI/51	€/cadauno	11,51
726.7.2.2		Locale spogliatoio delle dimensioni approssimative di m 4,00x2,20x2,40, costituito da un monoblocco prefabbricato, convenientemente coibentato, completo di impianto elettrico, di adeguati armadietti e panche, compreso: il montaggio e lo smontaggio, il trasporto da e per il magazzino, la messa a terra e relativi impianti esterni di adduzione, nonché gli oneri e i relativi materiali di consumo per la periodica pulizia. - Uno per ogni 10 addetti. per ogni mese successivo al primo		
		EURO DUECENTOSESSANTATRE/95	€/cadauno	263,95
826.6.2		Occhiali protettivi con marchio di conformità per la lavorazione di metalli con trapano, mola, smerigliatrici, tagli con l'uso del flessibile (frullino), della sega circolare, lavori insudicianti, ecc, forniti dal datore di lavoro e usati dall'operatore durante le lavorazioni interferenti. Sono compresi: l'uso per la durata dei lavori; la verifica e la manutenzione durante tutto il periodo dell'utilizzo del dispositivo in presenza di lavorazioni interferenti previste dal Piano di Sicurezza e Coordinamento.		
		EURO DICIOTTO/95	€/cadauno	18,95
926.6.4		Maschera per protezione chimica, a norma UNI EN 149 FFP2, da liquidi, solidi e da polveri tossiche, fornita dal datore di lavoro e usata dall'operatore durante le lavorazioni interferenti. Sono compresi: l'uso per la durata dei lavori; la verifica d'uso durante tutto il periodo dell'utilizzo del dispositivo in presenza di lavorazioni interferenti previste dal Piano di Sicurezza e Coordinamento.		
		EURO ZERO/95	€/cadauno	0,95
1026.6.12		Giubbotto ad alta visibilità di vari colori, con bande rifrangenti, in misto cotone-poliestere, completo di due taschini superiori con chiusura a bottoni ricoperti, polsini regolabili con bottoni a pressione, fornito dal datore di lavoro e usato dall'operatore durante le lavorazioni interferenti. Sono compresi: l'uso per la durata dei lavori; la verifica e la manutenzione durante tutto il periodo dell'utilizzo del dispositivo in presenza di lavorazioni interferenti previste dal Piano di Sicurezza e Coordinamento.		
		EURO OTTANTAUNO/21	€/cadauno	81,21
1126.6.7		Guanti di protezione termica, con resistenza ai tagli, alle abrasioni ed agli strappi, rischi termici con resistenza al calore da contatto, forniti dal datore di lavoro e usati dall'operatore durante le lavorazioni interferenti. Sono compresi:		

N.E.P.	Codice Art.	DESCRIZIONE	Unità Mis.	Prezzo Unit
		l'uso per la durata dei lavori; la verifica e la manutenzione durante tutto il periodo dell'utilizzo del dispositivo in presenza di lavorazioni interferenti previste dal Piano di Sicurezza e Coordinamento. Costo di utilizzo al paio. EURO QUATTRO/29	€/cadauno	4,29
1226.7.1.1		Locale igienico costituito da un monoblocco prefabbricato, convenientemente coibentato, completo di impianto elettrico comprendente un punto luce e una presa di corrente, idrico e di scarico, compreso: il montaggio e lo smontaggio, il trasporto da e per il magazzino, collegato alla messa a terra ed i relativi impianti esterni di adduzione e scarico, nonché gli oneri e i relativi materiali di consumo per la periodica pulizia. Il locale delle dimensioni approssimative di m 1,20x2,20x2,40, sarà corredato di una doccia, un lavabo con rubinetti per acqua calda e fredda e di un WC completo di cassetta di cacciata. - Uno per ogni 10 addetti. per il primo mese d'impiego EURO QUATTROCENTOVENTIQUATTRO/36	€/cadauno	424,36
1326.6.13		Cuffia antirumore con archetto regolabile, con marchio di conformità, a norma UNI-EN 352/01 fornita dal datore di lavoro e usata dall'operatore durante le lavorazioni interferenti. Sono compresi: l'uso per la durata dei lavori; la verifica e la manutenzione durante tutto il periodo dell'utilizzo del dispositivo in presenza di lavorazioni interferenti previste dal Piano di Sicurezza e Coordinamento. EURO QUATTRO/65	€/cadauno	4,65
1426.7.1.2		Locale igienico costituito da un monoblocco prefabbricato, convenientemente coibentato, completo di impianto elettrico comprendente un punto luce e una presa di corrente, idrico e di scarico, compreso: il montaggio e lo smontaggio, il trasporto da e per il magazzino, collegato alla messa a terra ed i relativi impianti esterni di adduzione e scarico, nonché gli oneri e i relativi materiali di consumo per la periodica pulizia. Il locale delle dimensioni approssimative di m 1,20x2,20x2,40, sarà corredato di una doccia, un lavabo con rubinetti per acqua calda e fredda e di un WC completo di cassetta di cacciata. - Uno per ogni 10 addetti. per ogni mese successivo al primo EURO CENTOQUARANTAOTTO/89	€/cadauno	148,89
		li 31/01/2024 IL PROGETTISTA		