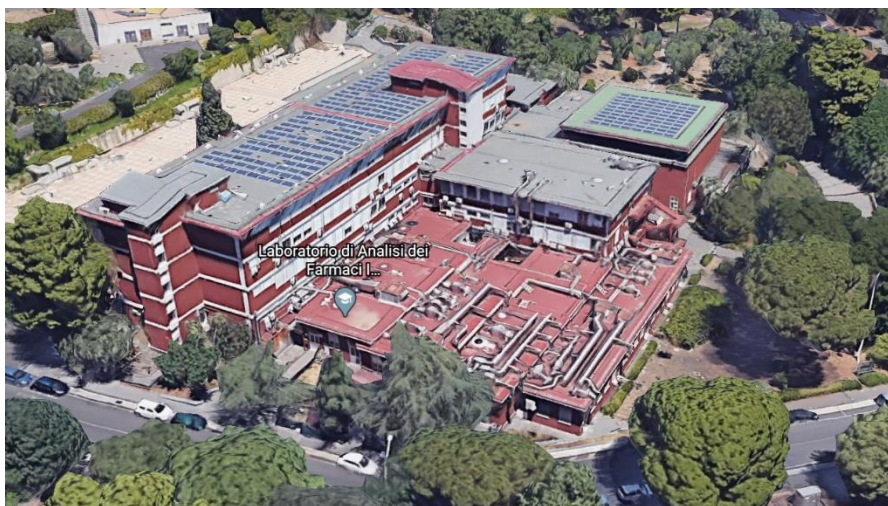

PIANO DI CARATTERIZZAZIONE
“UNIVERSITA' DEGLI STUDI DI CATANIA”
DIPARTIMENTO DI SCIENZE CHIMICHE



ELENCO PREZZI LAVORI

COMMITTENTE:
UNIVERSITA' DEGLI STUDI DI CATANIA

CONTRATTO:
RdO N. 2252904
CIG N. 7814626162
STIPULA PROT. N. 39723 DEL 19/10/2018

				Pag. 1
N.E.P.	Codice Art.	DESCRIZIONE	Unità Mis.	Prezzo Unit
		Voci Finite senza Analisi		
120.1.3.1		Tomografia elettrica 2D per misure di resistività elettrica reale eseguita con multielettrodo digitale dotato di sequenza intelligente di lettura, correzione automatica dei potenziali spontanei, calcolo della varianza di lettura "on-line", acquisizione dei dati su georesistivimetro computerizzato, escluso l'eventuale onere per l'esecuzione dei fori (mediante trapano) nella pavimentazione stradale per il posizionamento degli elettrodi, compresa elaborazione dei dati mediante inversione della matrice dei valori di resistività acquisiti, minimizzazione degli errori e redazione di relazione riepilogativa. ASTM D6431-99 (2005). approntamento ed installazione della attrezzatura su ogni punto di stesa multielettrodica. EURO DUECENTONOVANTAUNO/26	€/cadauno	291,26
220.1.3.4		Tomografia elettrica 2D per misure di resistività elettrica reale eseguita con multielettrodo digitale dotato di sequenza intelligente di lettura, correzione automatica dei potenziali spontanei, calcolo della varianza di lettura "on-line", acquisizione dei dati su georesistivimetro computerizzato, escluso l'eventuale onere per l'esecuzione dei fori (mediante trapano) nella pavimentazione stradale per il posizionamento degli elettrodi, compresa elaborazione dei dati mediante inversione della matrice dei valori di resistività acquisiti, minimizzazione degli errori e redazione di relazione riepilogativa. ASTM D6431-99 (2005). per profili con distanza elettrodica da 3,00 a 5,00 m EURO SEI/61	€/metro	6,61
320.7.13		Analisi granulometrica mediante staccatura e sedimentazione, con aerometro, (ASTM D 422-63 (2007); UNI CEN ISO/TS 17892-4/2005) mesh (apertura maglie pari a 0,0074 mm). - per ogni analisi EURO NOVANTADUE/93	€/cadauno	92,93
420.3.1		Approntamento ed installazione sul primo foro di attrezzatura per sondaggi a rotazione o per perforazioni a percussione, compreso il carico e lo scarico, il trasporto in andata e ritorno, il posizionamento in assetto di lavoro, le piste di accesso le piazzole per le perforazioni, le attrezzature accessorie di cantiere, gli oneri per il montaggio e lo smontaggio e tutto quanto altro occorre per dare l'opera a perfetta regola d'arte. EURO TREMILACINQUANTASETTE/25	€/corpo	3.057,25
520.6.6.1		Campionamento di acque da piezometro, mediante utilizzo di elettropompa sommersa (con portata di spurgo pari od inferiore a 0.25 l/s) che impedisca alterazioni di natura fisica o chimica delle acque durante il campionamento stesso, compreso l'eventuale spurgo dell'acqua stagnante all'interno del pozzetto. E' compresa la fornitura di uno o più contenitori per il raggiungimento del volume massimo di 4 l, nuovi del tipo "usa e getta" in teflon o PE. Per campione prelevato. per profondità compresa tra 0,00 e 30,00 m EURO SETTANTANOVE/54	€/metro	79,54
620.7.7		Determinazione del contenuto di sostanza organica mediante attacco con acqua ossigenata (ASTM D 2974-07a). - per ogni determinazione EURO QUARANTAUNO/17	€/cadauno	41,17
720.3.2		Installazione di attrezzatura per sondaggi a rotazione in corrispondenza degli altri punti di perforazione, escluso il primo, compresa la esecuzione di pista e piazzola, gli oneri per il montaggio e lo smontaggio e tutto quanto altro occorre per dare al posizionamento un buon assetto di lavoro. EURO TRECENTOCINQUE/73	€/cadauno	305,73
820.7.5		Determinazione del peso specifico dei granuli (ASTM D854-10) (effettuare sulla media su due valori). - per ogni determinazione		

N.E.P.	Codice Art.	DESCRIZIONE	Unità Mis.	Prezzo Unit
		EURO QUARANTAQUATTRO/11	€/cadauno	44,11
920.7.4		Determinazione del peso dell'unità di volume allo stato naturale mediante fustella tarata di ø 38 mm, da effettuare sulla media di 3 provini (BS 1377-90). - per ogni determinazione		
		EURO DODICI/77	€/cadauno	12,77
1020.3.3.1		Perforazione ad andamento verticale eseguita a rotazione, a distruzione di nucleo, del diametro 85-145 mm, eseguita anche in presenza di falda, escluso l'eventuale rivestimento del foro da compensarsi a parte, in terreni di qualsiasi natura e consistenza, escluse rocce lapidee tenaci, compresa l'estrazione e compreso, infine, lo schema planimetrico dell'ubicazione del foro, le quote e le note sulla falda, compreso il reimpianto finale del foro con materiale proveniente dalla perforazione opportunamente additivato con malta cementizia. per profondità comprese tra 0,00 e 30,00 m		
		EURO OTTANTATRE/01	€/metro	83,01
1120.7.1		Apertura di campione contenuto in fustella cilindrica mediante estrusione, compreso il riconoscimento e la descrizione del campione di roccia sciolta o lapidea compresa la fotografia in doppia copia del campione, analisi preliminare (ASTM D2487-11; ASTM D2488-09a; Raccomandazioni AGI 1977). - per ogni campione		
		EURO DICIANNOVE/13	€/cadauno	19,13
1220.3.4.1		Sovrapprezzo alla voce 20.3.3 per i soli tratti di perforazione per i quali è richiesto il carotaggio, in terreni di qualsiasi natura e consistenza escluso rocce in trovanti lapidei per l'attraversamento delle quali è richiesto l'impiego di corone diamantate del diametro minimo di 85 mm, compresa la conservazione in cantiere delle carote in apposite cassette catalogatrici quotate. per profondità comprese tra 0,00 e 30,00 m		
		EURO VENTISETTE/55	€/metro	27,55
1320.3.8.1		Sovrapprezzo alle voci di perforazione. uso di rivestimenti metallici provvisori in fori eseguiti sia a rotazione, anche a carotaggio continuo, percussione. E' compreso nel prezzo l'eventuale utilizzo di acqua potabile come fluido di circolazione		
		EURO TREDICI/21	€/metro	13,21
1420.3.11.1		Prelievo di campioni indisturbati, compatibilmente con la natura dei terreni, durante i sondaggi a rotazione, con campionatore a pareti sottili spinto a pressione, diametro minimo 85 mm, compresa la fornitura della fustella, da restituire a fine lavoro, la paraffinatura, l'etichettatura e l'invio al laboratorio geotecnico. per profondità compresa tra 0,00 e 30,00 m		
		EURO CENTOQUINDICI/80	€/cadauno	115,80
1520.3.13		Cassette catalogatrici (in legno, in polistirolo espanso, in lamiera zincata, pvc) di dimensioni 50x100 cm, scompartate in maniera tale da consentire la conservazione di carote o campioni, compreso l'onere delle indicazioni e l'invio al magazzino indicato dalla D.L. - per ogni cassetta		
		EURO TRENTASETTE/09	€/cadauno	37,09
1620.6.1.3		Installazione di piezometri a tubo aperto in PVC microfessurato, in fori già predisposti, compresa la fornitura del materiale occorrente, la formazione del tappo di fondo, la collocazione del tubo metallico od in materiale plastico, la costituzione del filtro drenante e l'ulteriore tappo impermeabile di chiusura laterale. per tubo installato del diametro da 4"		
		EURO QUARANTAUNO/90	€/metro	41,90
1720.6.14		Pozzetti di protezione della strumentazione geotecnica, in conglomerato		

N.E.P.	Codice Art.	DESCRIZIONE	Unità Mis.	Prezzo Unit
		cementizio, provvisti di coperchio in ferro e lucchetto. - per ogni pozzetto installato EURO CENTOCINQUANTACINQUE/11	€/cadauno	155,11
1820.6.5		Rilievo di falda acquifera su piezometro già predisposto compreso restituzione grafica (tabelle, sezioni, eventuali carte delle isofreatiche e quanto altro occorre per la rappresentazione dell'andamento del livello freatico e delle sue variazioni nel tempo): per ogni rilievo. EURO TREDICI/25	€/cadauno	13,25
1920.6.2.1		Spurgo e/o rigenerazione di piezometri intasati anche con metodo "air lifting". E' compreso l'impiego di idoneo pompa con portata in grado di mantenere una pressione di esercizio compresa tra 5 e 10 l/min (dotata di sistema di alimentazione a carburante od elettricità) e vasca di raccolta del materiale proveniente dalle operazioni di spurgo. Per piezometri fino al diametro di 6". fino alla profondità di 30,00 m EURO CENTOCINQUANTAOTTO/26	€/cadauno	158,26

N.E.P.	Codice Art.	DESCRIZIONE	Unità Mis.	Prezzo Unit
		Voci Finite con Analisi		
20	AP1	Installazione di tubi fessurati e tappati alla base con tappo fisso, mentre nella parte superiore saranno tappati con tappo a vite munito di valvola di chiusura per il campionamento del soil gas eventualmente raccolto all'interno del tubo. I tubi avranno un diametro di 50 mm tale da poter garantire un volume di aria/gas sufficiente ad eseguire la misurazione. Il sistema sarà realizzato con una intercapedine di ghiaieto in modo da facilitare il flusso di gas all'interno del tubo. EURO SESSANTAOTTO/46	€/metro	68,46
21	AP2	Prelievo di campione soil gas prelevati mediante canister EURO TRENTAOTTO/01	€/cadauno	38,01

N.E.P.	Codice Art.	DESCRIZIONE	Unità Mis.	Prezzo Unit
		Libero		
22	VC11	Analisi ambientali su campioni di terreno finalizzate alla verifica dello stato di contaminazione - set completo dei parametri di cui alla Tabella 1 dell'Allegato 5 al Titolo V della parte quarta del D.Lgs. 152/2006 e ss.mm.ii.) - campioni di terreno EURO DUEMILAQUATTROCENTO/00	€/cadauno	2.400,00
23	VC22	Analisi ambientali su campioni di terreno finalizzate alla verifica dello stato di contaminazione - set completo dei parametri di cui alla Tabella 1 dell'Allegato 5 al Titolo V della parte quarta del D.Lgs. 152/2006 e ss.mm.ii.) - campioni di soil gas EURO TRECENTOQUARANTA/00	€/cadauno	340,00
24	VC33	Analisi ambientali su campioni di acque sotterranee finalizzate alla verifica dello stato di contaminazione - Set completo dei parametri di cui alla Tabella 2 dell'Allegato 5 al Titolo V della parte quarta del D.Lgs. 152/2006 e ss.mm.ii.) - campioni di acque sotterranee EURO DUEMILASEICENTO/00	€/cadauno	2.600,00
		li 31/01/2024 IL PROGETTISTA		